

GENUIT

ARCHITECTURAL | WIRING

GENERAL CATALOGUE

About		04 - 11
Color	Dot Box	14 - 33
	Flex	34 - 43
	Line	44 - 55
	Componenti colorati	56 - 63
	Composizioni	64 - 69
Metal	Dot Box Metal	72 - 75
	Wallbox	76 - 87
	Moduli	88 - 93
	Flex Metal	94 - 97
	Line Metal	98 - 103
	Globo	104 - 115
	Plafoniera	116 - 119
	Spot	120 - 125
	Componenti	126 - 133
	Wallplate	134 - 143
Texture		144 - 145

About

GENUIT nasce con lo scopo di reinterpretare concetti costruttivi del passato dando loro una rinnovata impronta, attraverso una sostanziale rielaborazione in chiave moderna.

Nascono così soluzioni che rendono possibile la realizzazione di impianti completi per l'energia, l'illuminazione, la decorazione e l'arredamento di spazi che necessitano di cura e attenzione alla salvaguardia architettonica.

I principali settori di riferimento sono: ex edifici industriali, edifici storici, musei, negozi, ristoranti, spazi commerciali e abitazioni che richiedono un accurato rinnovamento, non invasivo, con impianti e tecnologie di ultima generazione.

L'elevata qualità dei prodotti GENUIT la si coglie nella scelta dei materiali e nei dettagli costruttivi. Ogni singolo pezzo è il risultato di grande passione, design, costante ricerca e sperimentazione.

L'attenta selezione di componenti, realizzati con produttori italiani di sicuro prestigio, offrono alla clientela un "made in Italy" di grande pregio.

GENUIT was established with the objective of reinterpreting design and building concepts of the past, with a modern eye and a renewed perspective.

We create solutions that combine energy installations, electrical devices, lighting and furnishing in spaces which necessitate architectural conservation. Our main sectors of reference are post-industrial buildings, historical buildings, museums, shops, restaurants, commercial spaces and private residences which require cutting edge, non-invasive and stylish renovations.

The high quality of our products is the result of our continuous efforts in research and development, our careful selection of materials and our tireless attention to detail. We have a refined "made in Italy" pedigree and a passion for excellence in everything we do.



Indoor / Outdoor



I nostri prodotti sono perfetti per applicazioni sia indoor che outdoor: le guarnizioni di tenuta sigillano i componenti dalle intemperie, aumentando il grado IP. Questa caratteristica, oltre a garantire la protezione dell'impianto, permette di ottenere continuità stilistica dall'interno verso l'esterno, in un unico sistema.

Our products are suitable for both indoor and outdoor usage: the sealing rings maintain the components separated from the agents, elevating the IP rating. This feature guarantees the system's protection, makes for a stylistic cohesion between interior and exterior, in a unified system.



GENUT

Lavorazione dei metalli

Abbiamo un legame profondo con il metallo. Tutti i componenti dei nostri prodotti sono realizzati in Italia mediante pressofusione e lavorazioni meccaniche, per accentuarne solidità e leggerezza. Emblematica la linea Metal, la cui finitura superficiale asseconda lo scorrere del tempo sul prodotto, metafora della nostra passione per la Materia.

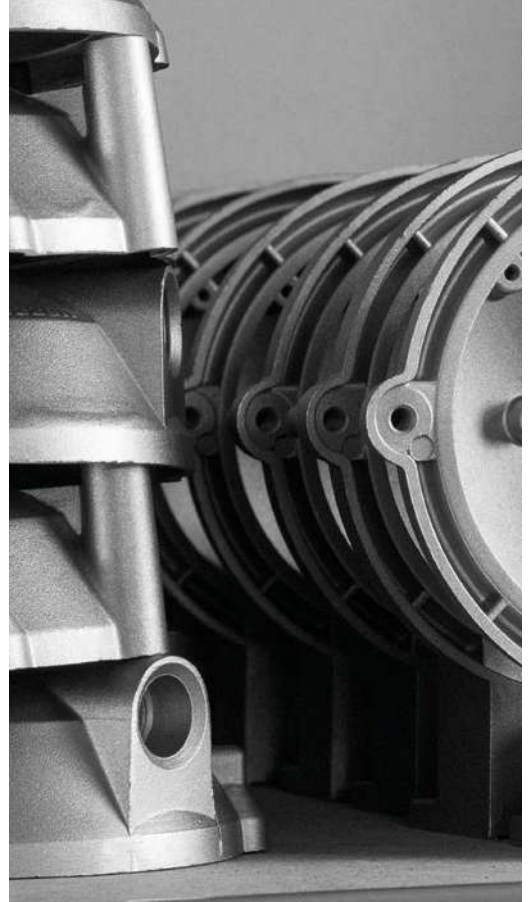
We have a deep connection to the metal. All the components of our products are made in Italy through a die-casting and mechanical technologies, to elevate rigidity and lightness. In the Metal range, the superficial finish shows an aging quality, representing the passion we have for the Matter.



Produzione e assemblaggio

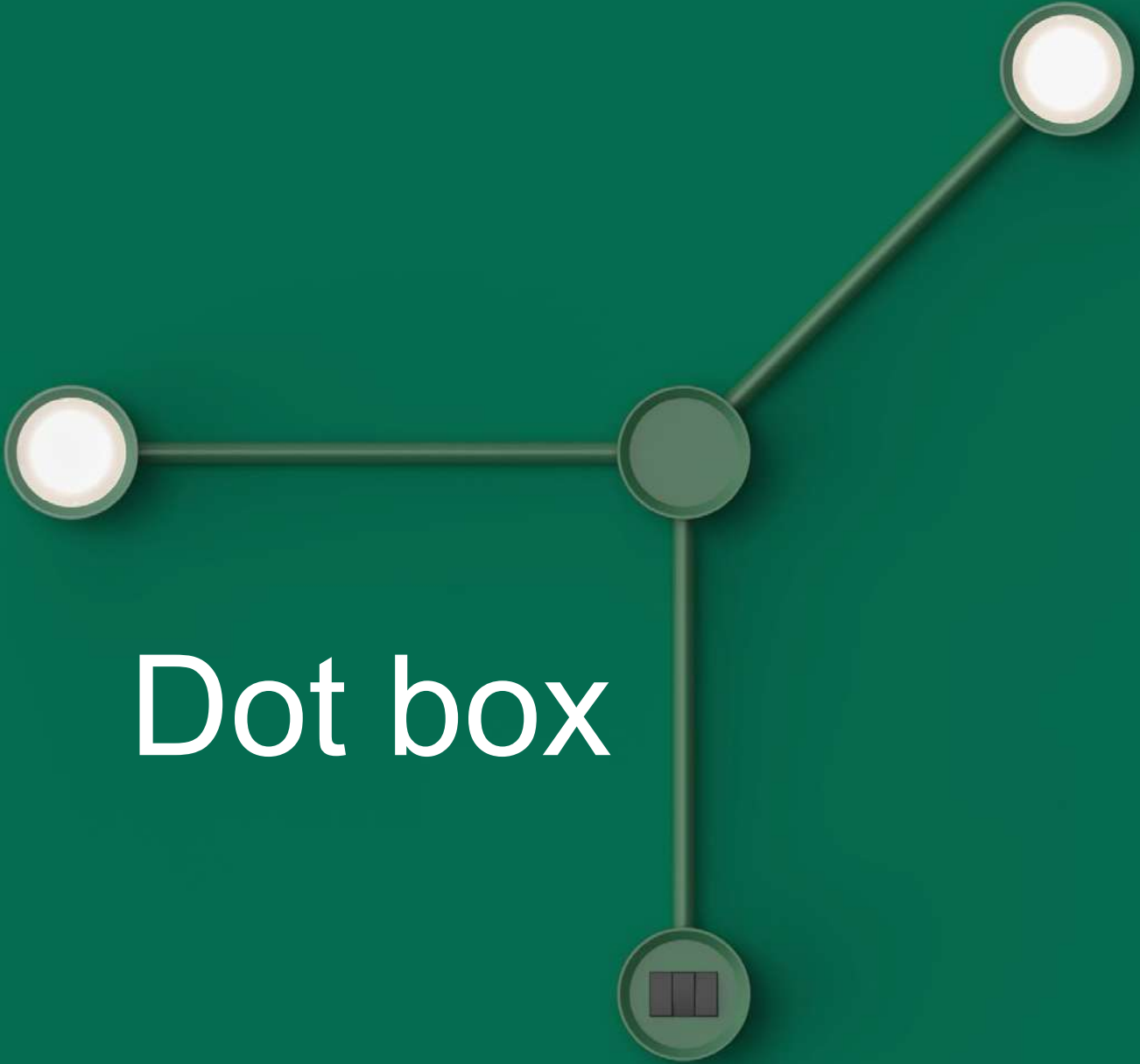


GENUIT



Color

A new
constellation



Dot box





Dot Box

Nel domandarci che forma avesse la Luce, il punto è parso come la risposta più naturale, come le stelle nel firmamento. Nasce Dot Box, il "punto focale" degli impianti a vista. Un singolo elemento versatile capace di integrare prese, interruttori e perfino di diventare corpo luminoso, per liberare l'immaginazione e tracciare nuove costellazioni.

When we asked ourselves which shape the Light would be, the dot felt like the most intuitive answer, an homage to stars in the sky. So Dot Box is born, the "focal point" of architectural wiring. A single element, versatile like never before, capable of hosting outlets and switches as well as becoming the light fixture itself, to free the imagination and draw new constellations.









La forma riconduce all'essenza.

Its shape traces back to the essence.

Due punti intervallati da una linea, una dichiarazione d'intenti. Dot Box, essenziale nelle sue forme pure e senza dettagli a vista, diventa il tocco di colore brillante e funzionale di ogni ambiente.

Two points between a line, a manifesto. Dot Box, so minimal in its pure geometries without visible technical components, becomes the functional, vibrant touch of color of every environment.

Dot Box

Black ●

White ●

Blue ●

Modules Dot

cod. MD-color
coated aluminum
Ø 135 - H. 65 mm
**Moduli esclusi*
**Excluded modules*



Connex Dot

cod. CD-color
coated aluminum
Ø 135 - H. 65 mm



Light Dot

cod. LDG-color
coated aluminum
Ø 135 - H. 65 mm





Green ●

Coral ●

Sand ●



Dal punto al sistema

From dot to system

1. Quanti gradi di libertà desideri

1. All the degrees of freedom you want

Il pregio degli impianti a vista, meno invasivi di quelli tradizionali, assume un nuovo significato con Dot Box. La pratica dima ed i segni di allineamento sul retro permettono di forare con maggiore precisione.

The reduced obtrusiveness of architectural wiring finds new meaning with Dot Box. The printed jig, combined with the alignment marks on the back, results in greater installation accuracy.



* Inquadra qui per vedere i video tutorial.

* Scan here to watch the video tutorial.

2. Un metodo di foratura intuitivo, per installarlo facilmente

2. A clever drilling preset, for easy placement.



In fase di posa, è possibile forare lungo il perimetro ad incrementi di $22,5^\circ$, per un totale di 8 diramazioni da una singola box, oltre al foro al posteriore per il passaggio di cavi a muro. Per fissare saldamente i tubi è sufficiente inserire gli adattatori integrati in polipropilene nelle cavità forate.

During the installation, holes can be drilled on the perimeter at $22,5^\circ$ increments, allowing for 8 tubes stemming from a single unit, as well as at the back to wire cables coming from within the walls. In order to secure the tubes to the Dot Box custom made polypropylene endcaps should be put the cavities.



3. Un sistema **universale**

3. A universal system

Nella versione Module Dot, la scatola è predisposta per ospitare la componentistica elettrica che più si preferisce, impreziosendo gli interruttori e le prese domestiche con la vivacità del colore.

In the Module Dot configuration, the box is equipped to fit the preferred electrical components from any range, complimenting switches and sockets with its vibrant colors.



4. Fino a **otto vie** per
connettersi

4. Up to eight ways of connecting

Facile da installare.

Easy installation

Dot Box è solo una parte della famiglia di prodotti Genuit. Per creare un sistema davvero su misura, abbiamo realizzato una serie di accessori, dai raccordi alle flange fino alle staffe a muro, che "chiudono il cerchio" di ciascun impianto.

In the greater Genuit product family, Dot Box is a small, yet relevant part. That's why we designed a coordinated array of accessories, ranging from fittings to flanges and wall brackets, that "fill the gaps" of every installation.

01 Light Dot

02 Connex Dot

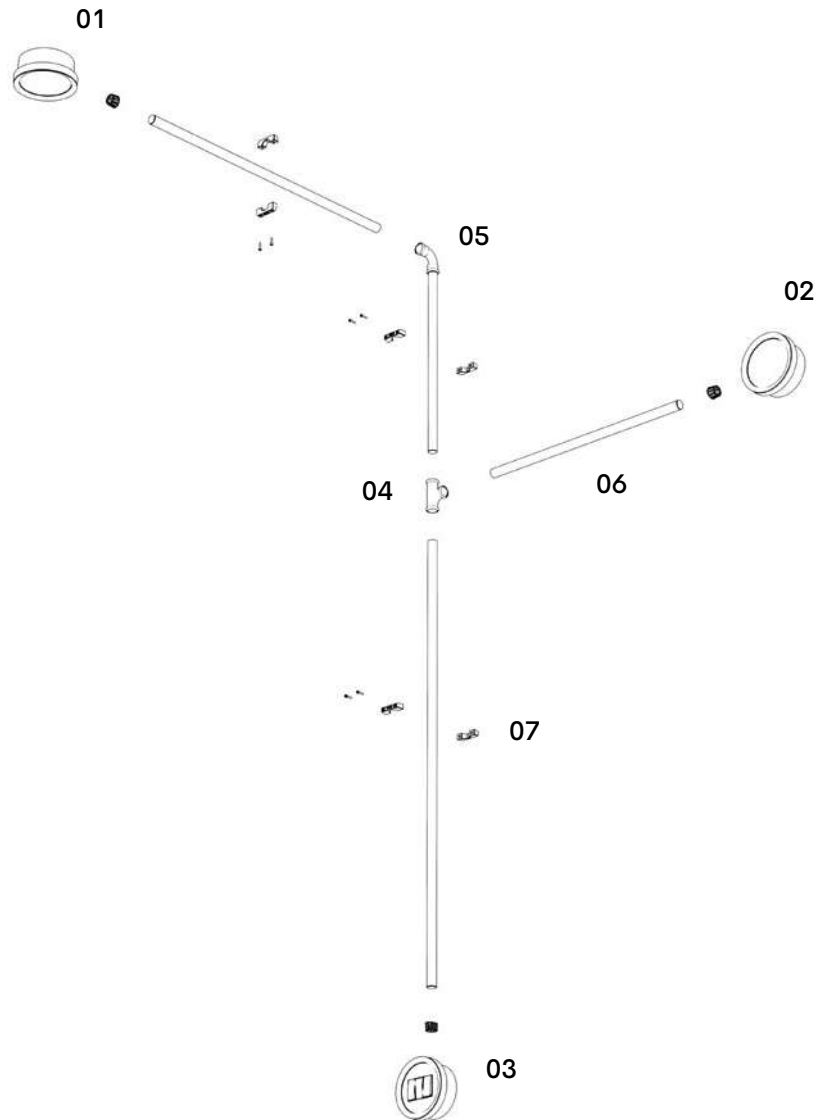
03 Modules Dot

04 1 x Three way fitting

05 1 x 90° bend fitting

06 4 x tubes

07 3 x brackets







La nostra teoria dei colori

Our colors theory

Dot Box ed i suoi complementi sono disponibili in sei nuances: tinte sature ispirate alla natura, per arredare con gusto anche ad impianto spento. Perfetti per coordinarsi ad ogni ambiente, anche quelli che devi ancora immaginare.

Dot Box and its complements are available in six different hues: deep, saturated colors inspired by nature, furnishing tastefully even when the lights are off. They match perfectly with every interior, even the ones you haven't imagined yet.



Shaping the light



Flex

Flex

Poter racchiudere la Luce in una lampadina, per diffonderla con precisione, è stato un sogno a lungo rincorso. Ma la Luce, misto di materia e onda, deve essere libera di propagarsi ed assumere la forma che meglio crede per questo nasce Flex. Un gioco liberatorio: se le luci a led fossero fluide, cosa disegneremmo nel buio? Flex illumina l'ambiente scolpendo la luce in modo dinamico e sempre nuovo.

Bottling Light inside a lightbulb, to diffuse it at will, has been a long dream in the making, But Light, a mix of matter and wave itself, must be set free to roam and take the shape it desires – so Flex was born. A wandering game: if led lights were fluid, what would we draw in the dark? Flex brightens up the environment by sculpting the light in a dynamic and everchanging way.





La flessibilità è innata

Flexibility is innate

Un filo di luce che si muove lungo una traiettoria tutta sua: attorno alle colonne, all'angolo di due pareti oppure annodato su se stesso, con Flex gli ostacoli vengono aggirati con la leggerezza di una linea sinuosa grazie alle due strip led opposte, che illuminano a tutto tondo.

Disponibile in due misure, 50 e 100cm di lunghezza, e con una potenza illuminante fino a 20W, Flex è la versatilità fatta luce.

A light thread that follows its own trajectory: wrapped around columns, at the corner between two walls, or even folded on itself, with Flex obstacles are dodged with the agility of a winding line, and thanks to the back to back LED strips in a full emission radius. Available in two sizes, 50 and 100cm in length, and with up to 20W in power, Flex is versatility in light form.

Flex

Tubo LED flessibile | Luce a 360°

Flexible LED tube | 360° light

cod. LF50-color
Ø 22 - L. 500 mm
10 W - 24 V - 3000K

cod. LF100-color
Ø 22 - L. 1000 mm
20 W - 24 V - 3000K

Black ●

White ●

Blue ●



∩ 40

GENUI

IP65



Green ●

Coral ●

Sand ●



Facile da installare

Easy installation

Flex è nato per integrarsi con Dot Box e gli accessori colorati Genuit. Grazie ai contatti alle estremità, è possibile collegare in serie due lampade Flex alimentate a 24v; impiegando i tubolari come fissaggi a muro, il led diffonde la luce a 360° senza soluzione di continuità.

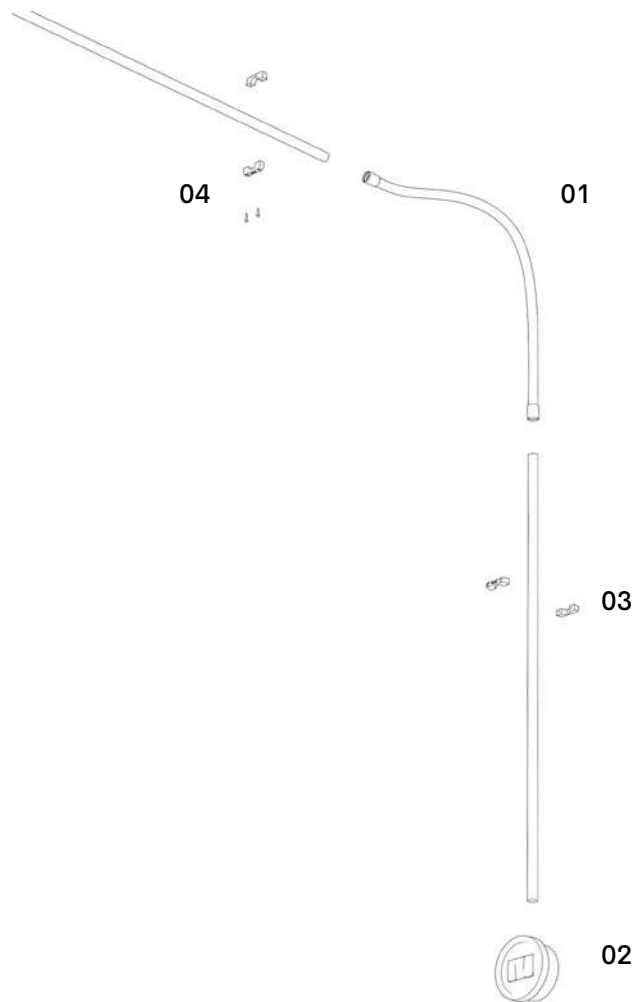
Flex can easily blend not only with the interiors you love, but also with Dot Box and its colorful Genuit complements. Given the contacts on the endcaps, two Flex lamps can be linked and powered by a 24v impulse; by employing the steel tubes to secure them, light is diffused at 360° without distractions.

01 Flex 100

02 Modules Dot

03 2 x tubes

04 2 x brackets





From point
to point



Line

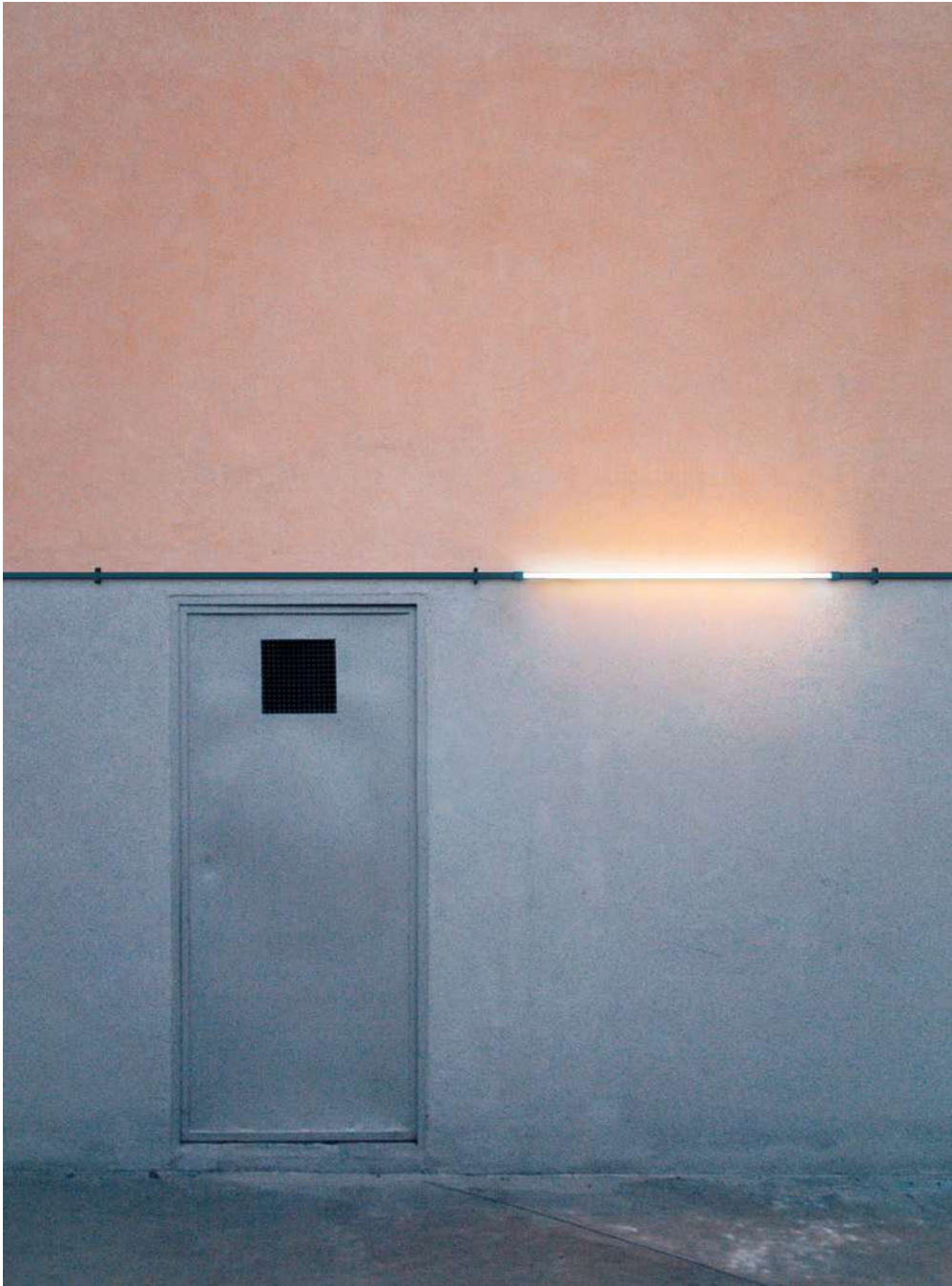




Line

La linea è un ponte tra due punti, il contatto tra due entità, affascinante come la scia delle stelle comete. Line è la sintesi di questa fascinazione – un tratto di luce potente e omnidirezionale, che attraversa lo spazio disegnando un confine tra prima e dopo.

The line is a bridge between points, a connection among two entities, as fascinating as the trails of falling stars. Line is the result of this fascination – a rigorous light track, crossing the space and defining a "before" and "after".



Line ribbed

Tubolare LED in vetro borosilicato rigato | Luce a 360°

Ribbed borosilicate glass tubular LED | 360° light



cod. LR50-color
Ø 22 - L. 500 mm
10 W - 24 V - 3000K

cod. LR100-color
Ø 22 - L. 1000 mm
20 W - 24 V - 3000K

Black ●

White ●

Blue ●



GENUI

IP65



Green ●

Coral ●

Sand ●



Line smooth

Tubolare LED in vetro borosilicato liscio | Luce a 360°

Smooth borosilicate glass tubular LED | 360° light



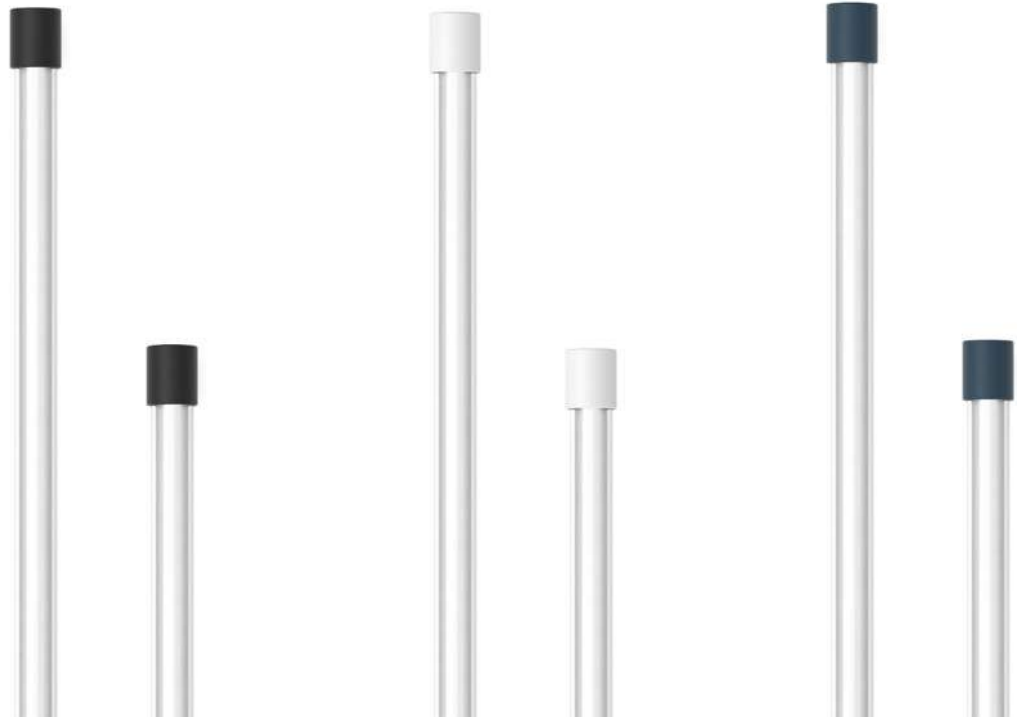
cod. LS50-color
Ø 22 - L. 500 mm
10 W - 24 V - 3000K

cod. LS100-color
Ø 22 - L. 1000 mm
20 W - 24 V - 3000K

Black ●

White ●

Blue ●



GENUI

IP65



Green ●

Coral ●

Sand ●



Facile da installare

Easy installation

Line è pensata per interagire con Dot Box e Flex nel sistema colorato Genuit, aumentando notevolmente la personalizzazione dell'impianto. Line diffonde la luce a tutto tondo, grazie alle strip LED accoppiate, e le misure da 50 e 100cm lo rendono adatto pe qualsiasi contesto.

In keeping with its modular nature, Line is built to interact with Dot Box and Flex in the new Genuit colorful family system, massively expanding the possibilities for customization. Thanks to the double-sided LED stripes, Line diffuses light all around, adapting to each specific surrounding thanks to the 500 and 1000mm sizes in which is available.

01 Line 500

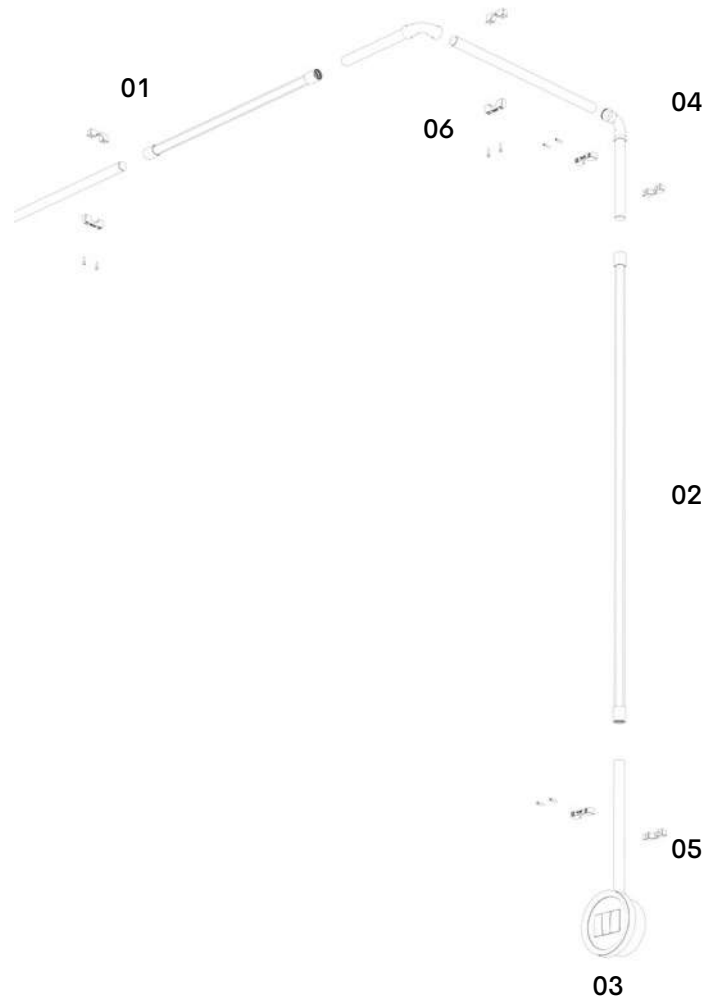
02 Line 1000

03 Modules Dot

04 2 x 90° bends fitting

05 4 x tubes

06 4 x brackets

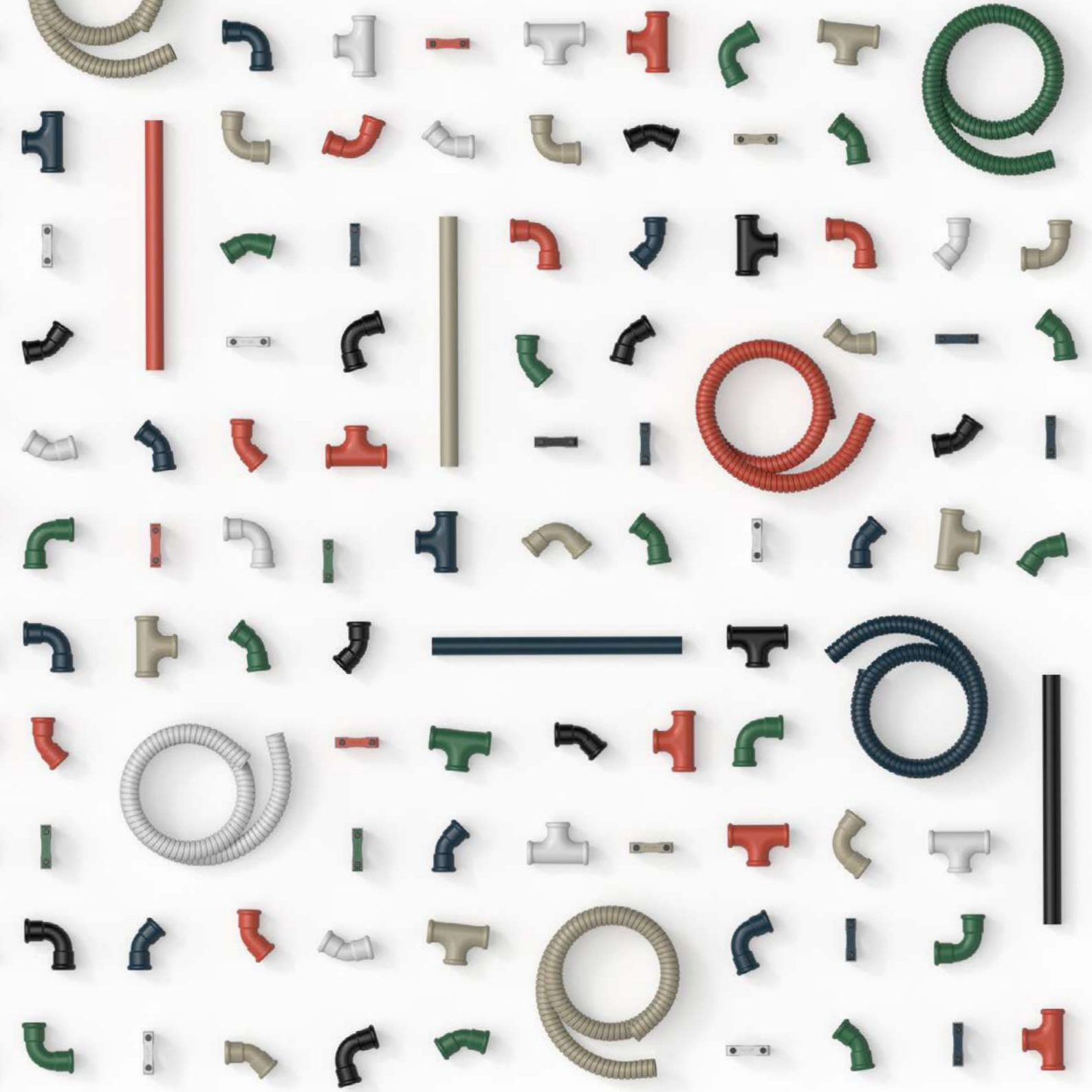




Componenti colorati

Quando abbiamo creato il nuovo sistema, abbiamo lasciato campo libero al colore: per celebrare un sistema sfacciatamente a vista, ma anche per far respirare l'ambiente che lo ospita. Sei tinte che collegano scatole, lampade e tubi, ma anche raccordi, flange e staffe, in un gioco combinatorio vivace e davvero a misura di utente.

When we designed the new system, we wanted color to take the lead: to underline the upfront nature of architectural wiring, but also to let the interiors breathe. Six hues that match seamlessly boxes, lamps and tubes, but also bends, flanges and brackets, in a vibrant, truly personal mix and match.



Componenti colorati

Colored joints

Black ●

White ●

Blue ●

Tubo

Tube

cod. T22-color
coated galvanized steel
Ø 22 - L 3000 mm



Tubo flessibile

Flexible tube

cod. TF22-color
coated galvanized steel
Ø 22 - L 1000 mm



Staffa tubo

Tube bracket

cod. SF22-color
coated aluminum
dim. 55x35x13 mm



Green ●

Coral ●

Sand ●



Black ●

White ●

Blue ●

Manicotto

Tube Sleeve

*cod. RTT-color
coated galvanized steel
Ø 22*



Raccordo 45°

45° bend Fitting

*cod. RC45-color
coated galvanized steel
Ø 22*



Raccordo 90°

90° bend Fitting

*cod. RC90-color
coated galvanized steel
Ø 22*



Green ●

Coral ●

Sand ●



Black ●

White ●

Blue ●

Raccordo a T

Three-way Fitting

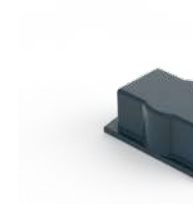
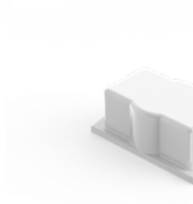
cod. RT-color
coated galvanized steel
Ø 22



Flangia singola

Single Flange

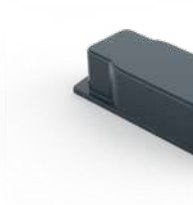
coated aluminum
cod. FLS-color
dim. 93x46x32 mm



Flangia doppia

Double Flange

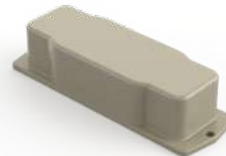
coated aluminum
cod. FLD-color
dim. 145x46x32 mm



Green ●

Coral ●

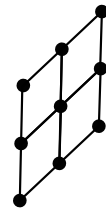
Sand ●

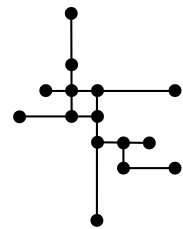


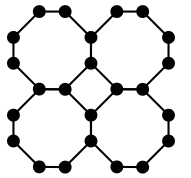
Composizioni

Quando un sistema dialoga in armonia, nascono grandi idee. Dot, Flex e Line permettono di creare composizioni come mai prima d'ora: il sistema Genuit consente giocare davvero con la luce, disegnando nuove costellazioni.

When a system converses in harmony, great ideas are born. Dot, Flex and Line allow you to create compositions like never before: the Genuit system lets you to truly play with the light, resulting in new constellations.





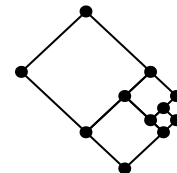
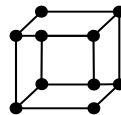
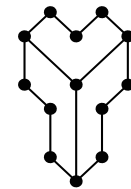
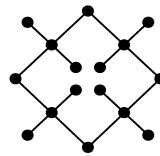
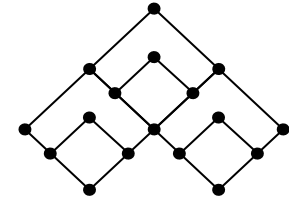
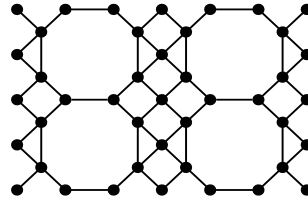
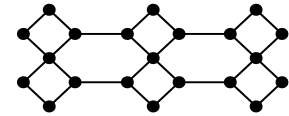
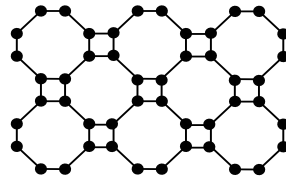


Connetti i punti

Connect the dots

Con Dot Box ed il suo range di complementi la luce diventa lo strumento per liberare l'immaginazione: dai piccoli pattern geometrici alle grandi installazioni contract, ogni contesto d'arredo è la tela su cui esprimersi in totale libertà.

With Dot Box and it's array of accessories, light becomes the space becomes the tool to free the imagination: from small geometric patterns to large contract installations, each interior space is the canvas where you can unleash your creativity.



Metal

Dot Box Metal

Pensata per completare la famiglia di prodotti Genuit esistenti, Dot Box Metal si scopre in una veste nuova: l'alluminio nelle finiture silver, black e copper, riflette la luce in modo puro ed inaspettato sulle ampie superfici continue.

Designed to complement the existing Genuit product line, Dot Box Metal shines under a new aura: the aluminum finish, available in silver, black and copper, coupled with its uninterrupted surfaces, creates pure, unparalleled light reflections.







Dot Box Metal

Black ●
Anodized aluminum

Copper ●
Coppered aluminum

Silver ●
Natural aluminium

Modules Dot

cod. MD-finish
Ø 135 - H. 65 mm
**Moduli esclusi*
**Modules not included*



Connex Dot

cod. CD-finish
Ø 135 - H. 65 mm



Light Dot

cod. LDG-finish
Ø 135 - H. 65 mm



Wallbox

Caposaldo della collezione Genuit, la Wallbox rilegge in chiave contemporanea gli impianti elettrici navali degli anni cinquanta col loro fascino essenziale e robusto. Declinata in varie forme e dimensioni, a suo agio sia all'interno che all'esterno (grazie alla certificazione IP55), consente di ospitare interruttori, prese e moduli domotici, conciliando passato e presente.

A fundamental part of the Genuit collection, Wallbox updates the 1950s marine wiring to the present day, while keeping its essential and robust feel. Several variants, of different shapes and sizes, perfect for both indoor and outdoor installation (thanks to the IP55 rating), host everything from switches to sockets and smart modules, bridging past and present.





435117

Box

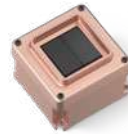
Black ●
Anodized aluminum

Copper ●
Coppered aluminum

Silver ●
Natural aluminium

Box 2

*cod. SQF2-finish
dim. 95x95 mm
threading M20*



Box 3

*cod. SRF3-finish
dim. 125x95 mm
threading M20*



Box 5

*cod. SRF5-finish
dim. 185x95 mm
threading M20*



* Box completi di placca, moduli esclusi



Black ●
Anodized aluminum

Copper ●
Coppered aluminum

Silver ●
Natural aluminium

Box 6

*cod. SRF6-finish
dim. 125x185 mm
threading M20*



Box 8

*cod. SQF8-finish
dim. 155x155 mm
threading M20*



Box window

*cod. SQW-finish
dim. 155x155 mm
threading M20*



* Box completi di placca, moduli esclusi



Box tondo

Black ●
Anodized aluminum

Copper ●
Coppered aluminum

Silver ●
Natural aluminium

Box 2 | 2 vie

*cod. STV2F2-finish
dim. 118x95 mm
threading M25*



Box 2 | 3 vie

*cod. STV3F2-finish
dim. 118x103 mm
threading M25*



Box 2 | 4 vie

*cod. STV4F2-finish
dim. 118x118 mm
threading M25*



* Box completi di placca, moduli esclusi

Derivazione quadro

Square junction box

Black ●

Anodized aluminum

Copper ●

Coppered aluminum

Silver ●

Natural aluminium

Piccolo S

cod. DQ95-finish

outdoor cod.DQ95O-finish

dim. 95X95 mm



Medio M

cod. DQ125-finish

outdoor cod.DQ125O-finish

dim. 125X125 mm



Grande L

cod. DQ155-finish

outdoor cod.DQ155O-finish

dim. 155X155 mm



* Box completi di coperchio / Disponibili per indoor o IP65

Derivazione tondo

Round junction box

Black ●
Anodized aluminum

Copper ●
Coppered aluminum

Silver ●
Natural aluminium

Derivazione 2 vie

*cod. DTV2-finish
outdoor cod. DTV2O-finish
dim. 118X95 mm
threading M20*



Derivazione 3 vie

*cod. DTV3-finish
outdoor cod. DTV3O-finish
dim. 118X103 mm
threading M20*



Derivazione 4 vie

*cod. DTV4 - finish
outdoor cod. DTV4O-finish
dim. 118X118 mm
threading M20*



* Box completi di coperchio / Disponibili per indoor o IP65



Box e placche outdoor

Outdoor box and cover plate

Black ●

Anodized aluminum

Copper ●

Coppered aluminum

Silver ●

Natural aluminium

Box 2 IP55

cod. SQE2-finish
dim. 95X95 mm



Placca IP55

Cover plate IP55

cod. PQE2-finish
dim. 118X103 mm



* Box completi di coperchio

Moduli

Le Wallbox Genuit nascono per ospitare nativamente i componenti elettrici VIMAR singoli, doppi o tripli: dai potenziometri per luci dimmerabili alle prese audio e video, fino a termostati e videocitofoni, ogni esigenza può essere soddisfatta, garantendo un sistema su misura a prova di futuro.

Genuit Wallbox can natively support VIMAR electrical mono, double or triple width components: from light dimmers and A/V outlets to thermostats and doorbells, they satisfy every need, allowing for a custom-made, future-proof system.



Mille combinazioni più una

A thousand combinations plus one

**Compatibile con i moduli
EIKON | ARKÉ di  VIMAR**

Compatible with VIMAR EIKON |
ARKÉ MODULES

Il sistema brevettato delle Wallbox permette di inserire i moduli elettrici con semplicità: svitando la placca frontale si accede al lato interno dove poter avvitare il supporto plastico VIMAR. La porzione posteriore della scatola, grazie alle flange perimetrali, permette di cablare i moduli in entrata ed uscita.

Wallbox's patented system allows it to easily add electrical modules: unscrewing the front plate, the VIMAR plastic support can be held in place by two screws on its underside. The box at the back, given the flanges on the perimeter, allows for the connection of the cables going in and out to the modules.



* Inquadra qui per vedere i video tutorial.

* Scan here to see all the modules.

Un mondo di possibilità

A world of possibilities

Creare uno scenario domotico per il soggiorno. Dotare la piscina esterna di un impianto audio/video. Oppure semplicemente creare un impianto luminoso sul terrazzo. Le opportunità date dai moduli VIMAR e dalle box Genuit insieme consentono di superare i limiti preesistenti.

Building a smart home scenario for the living room. Giving the outdoor swimming pool an A/V system. Or just creating a lighting system on the balcony. The opportunities given by VIMAR modules and Genuit boxes combined overcome any pre-existing limits.





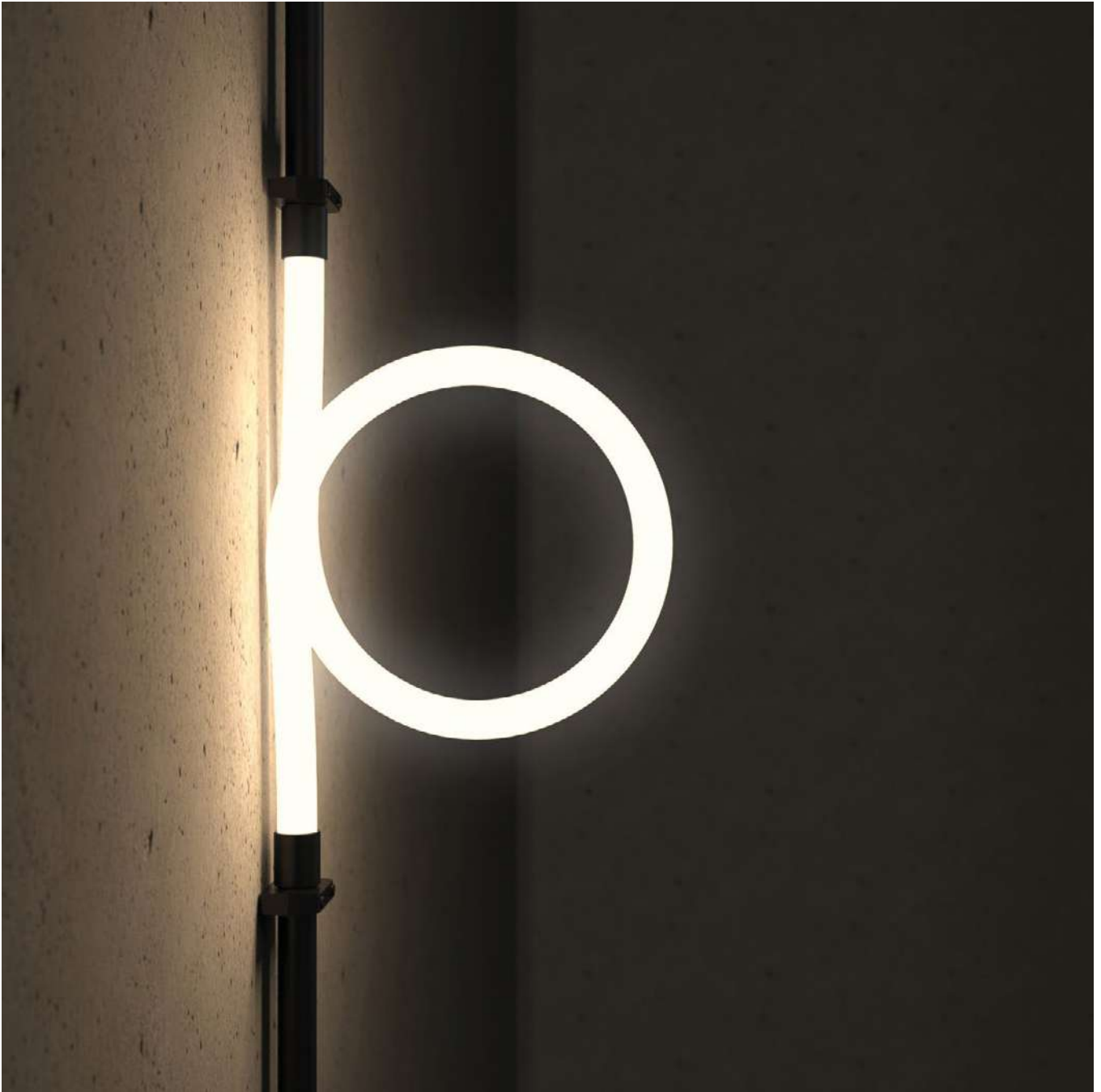


Flex Metal

Come ad assecondare i giochi di luce sull'acciaio di cui è rifinito, Flex si muove e torce con grande libertà. Pensato per adattarsi alla gamma Metal ed alle Wallbox, è il complemento ideale per ogni situazione d'arredo particolare o ristretta, grazie all'emissione luminosa a tutto tondo.

Almost as if it tries to mimic the light bouncing on its steel trims, Flex moves and bends freely. Designed to complement the Metal line and the Wallboxes, it's the perfect match for every special or tight environment, made possible by its all-round light emission.





Flex Metal

Tubo LED flessibile | Luce a 360°

Flexible LED tube | 360° light

IP65



cod. LF50-finish
 Ø 22 - L. 500 mm
 10 W - 24 V - 3000K

cod. LF100-finish
 Ø 22 - L. 1000 mm
 20 W - 24 V - 3000K

Black ●
 Burnished steel

Copper ●
 Coppered steel

Silver ●
 Galvanized steel



Line Metal

Un riflesso che corre lungo il suo profilo in acciaio e vetro borosilicato identifica Line Metal, la versione specifica per affiancare le nostre Wallbox. Un LED a 360° illumina in modo omogeneo gli ambienti e percorre il confine tra forma e luce.

A sweeping ray of light, that runs along the its steel and borosilicate glass profile, defines the Line Metal lamp, a version specific to compliment our Wallbox.

A 360° LED provides omogenous illumination to the environments, flowing along the border between shape and light.





Line ribbed Metal

IP65



Tubolare LED in vetro borosilicato rigato | Luce a 360°

Ribbed borosilicate glass tubular LED | 360° light

cod. LR50-finish
 Ø 22 - L. 500 mm
 10 W - 24 V - 3000K

cod. LR100-finish
 Ø 22 - L. 1000 mm
 20 W - 24 V - 3000K

Black ●
Burnished steel

Copper ●
Coppered steel

Silver ●
Galvanized steel





Line smooth Metal

IP65



Tubolare LED in vetro borosilicato liscio | Luce a 360°

Smooth borosilicate glass tubular LED | 360° light

cod. LS50-finish
 Ø 22 - L. 500 mm
 10 W - 24 V - 3000K

cod. LS100-finish
 Ø 22 - L. 1000 mm
 20 W - 24 V - 3000K

Black ●
Burnished steel

Copper ●
Coppered steel

Silver ●
Galvanized steel



Globo

Il mondo delle apparecchiature navali degli anni cinquanta trova nuova linfa nella lampada Globo. Disponibile in tre misure, e pensata per il fissaggio a soffitto, a parete od a sospensione, Globo fonde la rigorosità delle finiture Genuit Metal con l'iconicità del suo diffusore in vetro rigato ad alto spessore.

The world of 1950s marine equipment finds new life in the Globo lamp. Available in three sizes, designed for ceiling, wall and suspended mounting, Globo blends the Genuit Metal trims' rigorousness with its unmistakable thick ribbed glass diffuser.





Globo

IP65



Black ●
Anodized aluminum

Copper ●
Coppered aluminum

Silver ●
Natural aluminium

Piccolo S

cod. LSGP-finish
E27 - Ø 110 mm
threading M20



Medio M

cod. LSGM-finish
E27 - Ø 135 mm
threading M20



Grande L

cod. LSGG-finish
E27 - Ø 175 mm
threading M20





Globo parete

IP65



Black ●
Anodized aluminum

Copper ●
Coppered aluminum

Silver ●
Natural aluminium

Piccolo S

*cod. L90GP-finish
E27 - Ø 110 mm
threading M20*



Medio M

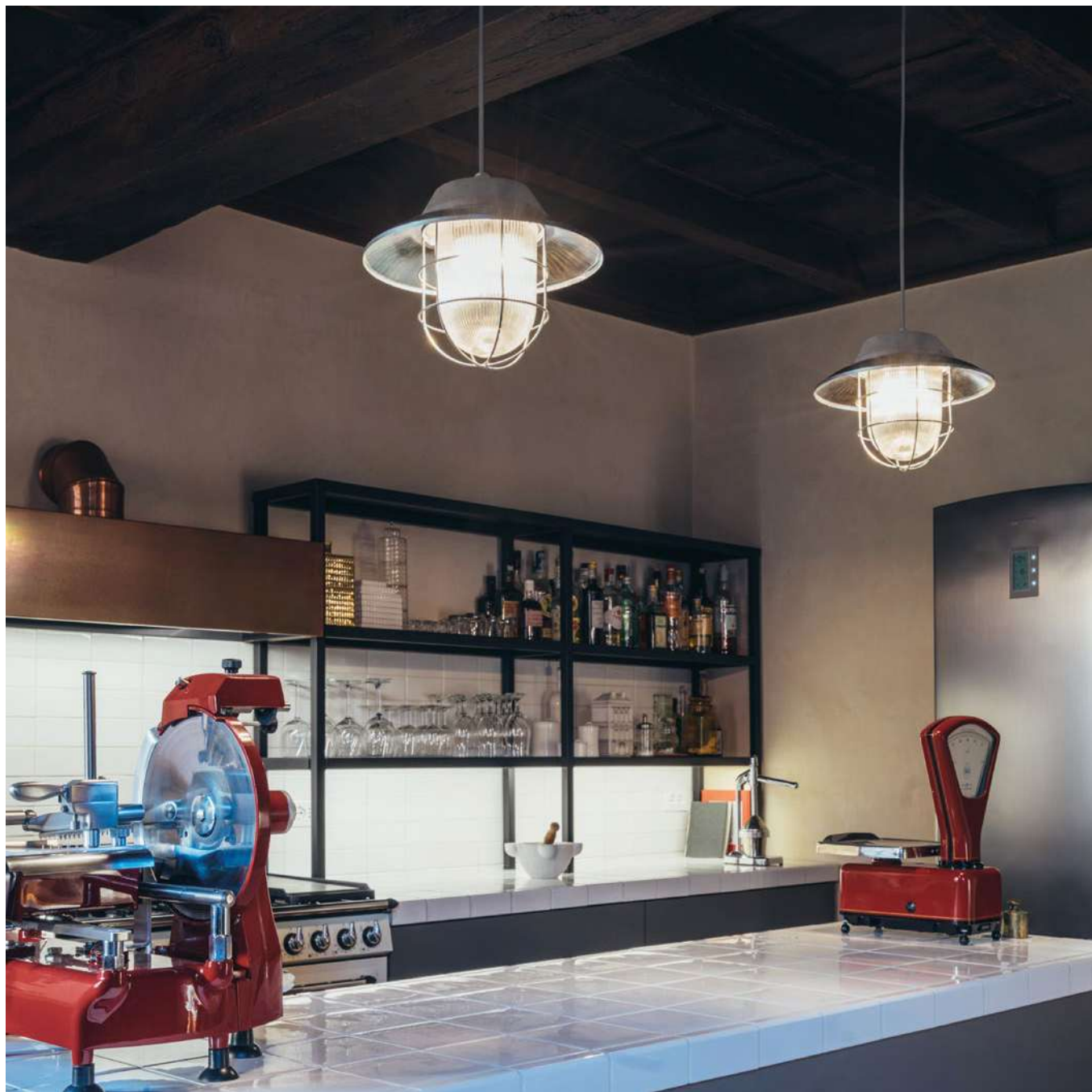
*cod. L90GM-finish
E27 - Ø 135 mm
threading M20*



Grande L

*cod. L90GG-finish
E27 - Ø 175 mm
threading M20*







Globo sospensione

Black ●
Anodized aluminum

Copper ●
Coppered aluminum

Silver ●
Natural aluminium

Piccolo S

*cod. LAGP-finish
E27 - Ø 110 mm
threading M20*



Medio M

*cod. LAGM-finish
E27 - Ø 135 mm
threading M20*



Grande L

*cod. LAGG-finish
E27 - Ø 175 mm
threading M20*



Lighting accessories

Black ●

Anodized aluminum

Copper ●

Coppered aluminum

Silver ●

Natural aluminium

Passacavo

Cable gland

*cod. PCM20-finish
threading M20*



Gabbia per Globo

Globo Cage

*cod. GBP GBM GBG finish
S Ø124 mm
M Ø155 mm
L Ø196 mm*



Riflettore per Globo

Globo Reflector

*cod. RFP RFM RFG finish
S Ø124 mm
M Ø155 mm
L Ø196 mm*



Black ●
Anodized aluminum

Copper ●
Coppered aluminum

Silver ●
Natural aluminium

Kit soffitto

Ceiling kit
cod. DV4-finish
dim. 95x95 mm



Tappo M20

M20 screwcap
cod. TM20-finish







Plafoniera

Gli impianti di illuminazione industriale del secolo scorso, sono l'ispirazione della nostra Plafoniera. La solidità della lente in vetro rigato e del corpo in alluminio richiamano alla mente i contesti speciali in cui erano impiegate queste lampade a parete, chiamate "tartarughe" per la loro forma e resistenza.

Industrial lighting systems of the last century inspired our Plafoniera lamp. A sturdy ribbed glass lens and aluminum body pairing remind the special environments in which these wall lamps were used, nicknamed "tortoises" for their shape and durability.





Plafoniera

IP65



Black ●
Anodized aluminum

Copper ●
Coppered aluminum

Silver ●
Natural aluminium

Ovale S

cod. POP-finish
E27 - 200X112 mm
threading M20



Ovale M

cod. POM-finish
E27 - 226x130 mm
threading M20



Tonda

Round
cod. PT-finish
E27 - 200x182 mm
threading M20



Spot

Un punto luce preciso e concentrato dove serve, questo è Spot. Pensato per il fissaggio a parete o a muro, con il diffusore proteso in avanti ed il corpo di alluminio in finitura Metal, si presta per aree di lavoro, percorsi a filo muro esterni (grazie alla certificazione IP65) o come faretto per esposizioni e gallerie.

A precise, concentrated light source, this is Spot. A wall and ceiling ready lamp, with its forward-leaning diffuser and its aluminum body in Metal finishes, it is perfect for hands-on working areas, outdoor perimeter sidewalks (thanks to the IP65 rating) or as a light spot for expositions and galleries.





Spot

Disponibile con lente Opale o Fresnel

Available with lens Opal or Fresnel

IP65



Black ●

Anodized aluminum

Copper ●

Coppered aluminum

Silver ●

Natural aluminium

Piccolo S

cod. LSFPL-finish
LED
Ø 110 mm
threading M20



Medio M

cod. LSFM-finish
LED or GX53
Ø 135 mm
threading M20



Grande L

cod. LSGF-finish
LED or GX53
Ø 175 mm
threading M20





Spot a parete

IP65



Disponibile con lente Opale o Fresnel

Available with lens Opal or Fresnel

Black ●

Anodized aluminum

Copper ●

Coppered aluminum

Silver ●

Natural aluminium

Piccolo S

cod. L90FPL-finish

LED

Ø 110 mm

threading M20



Medio M

cod. L90FM-finish

LED or GX53

Ø 135 mm

threading M20



Grande L

cod. L90FG-finish

LED or GX53

Ø 175 mm

threading M20



Componenti

Per collegare box e lampade della linea Metal nell'impianto, è stata progettata una gamma di componenti tecnici a corredo. Le finiture silver, black e copper impreziosiscono tubi e raccordi, che assieme a scatole di derivazione, coperchi e flange completano ogni installazione.

To link boxes and lamps of the Metal range in a single system, an array of color-coordinated, technical components has been designed. The silver, black and copper finishes refine tubes and fittings, that together with boxes, plates and flanges fit each installation.





Tubi e staffe

Tubes and bracket

Black ●

Burnished steel

Copper ●

Copper

Silver ●

Galvanized steel

Tubo

Tube

cod. T22-finish

Ø 22 - L. 3000 mm

Copper L. 2500 mm



Burnished steel

Coppered steel

Galvanized steel

Tubo flessibile

Flexible tube

cod. TF22-finish

dim. Ø 22 - L. 1000 mm



Anodized aluminum

Coppered aluminum

Natural aluminium

Staffa tubo

Tube bracket

cod. SF22-finish

dim. 55x35x13 mm



Raccordi

Fittings

Black ●
Burnished steel

Copper ●
Coppered steel

Silver ●
Galvanized steel

Raccordo M20 tubo-scatoia

M20 tube to
box fitting

cod. RTS20-finish
dim. Ø 20



Raccordo M25 tubo-scatoia

M25 tube to
Box fitting

cod. RTS25-finish
dim. Ø 25



Manicotto

Tube sleeve

cod. RTT-finish
dim. Ø 22



Black ●
Burnished steel

Copper ●
Coppered steel

Silver ●
Galvanized steel

Raccordo 45°

45° bend
fitting

cod. RC45-finish
dim. Ø 22



Raccordo 90°

90° bend
fitting

cod. RC90-finish
dim. Ø 22



Raccordo a T

Three-way fitting

cod. RT-finish
dim. Ø 22



Black ●
Anodized aluminum

Copper ●
Coppered aluminum

Silver ●
Natural aluminium

Tappo M25

M25 screwcap

cod. TM25-finish



Flangia singola

Single flange

cod. FLS-finish

dim. 93x46x32 mm



Flangia doppia

Double flange

cod. FLD-finish

dim. 145x46x32 mm



Box 5 ciabatta

Box 5 power strip

cod. SRF5C-finish

dim. 185x95 mm

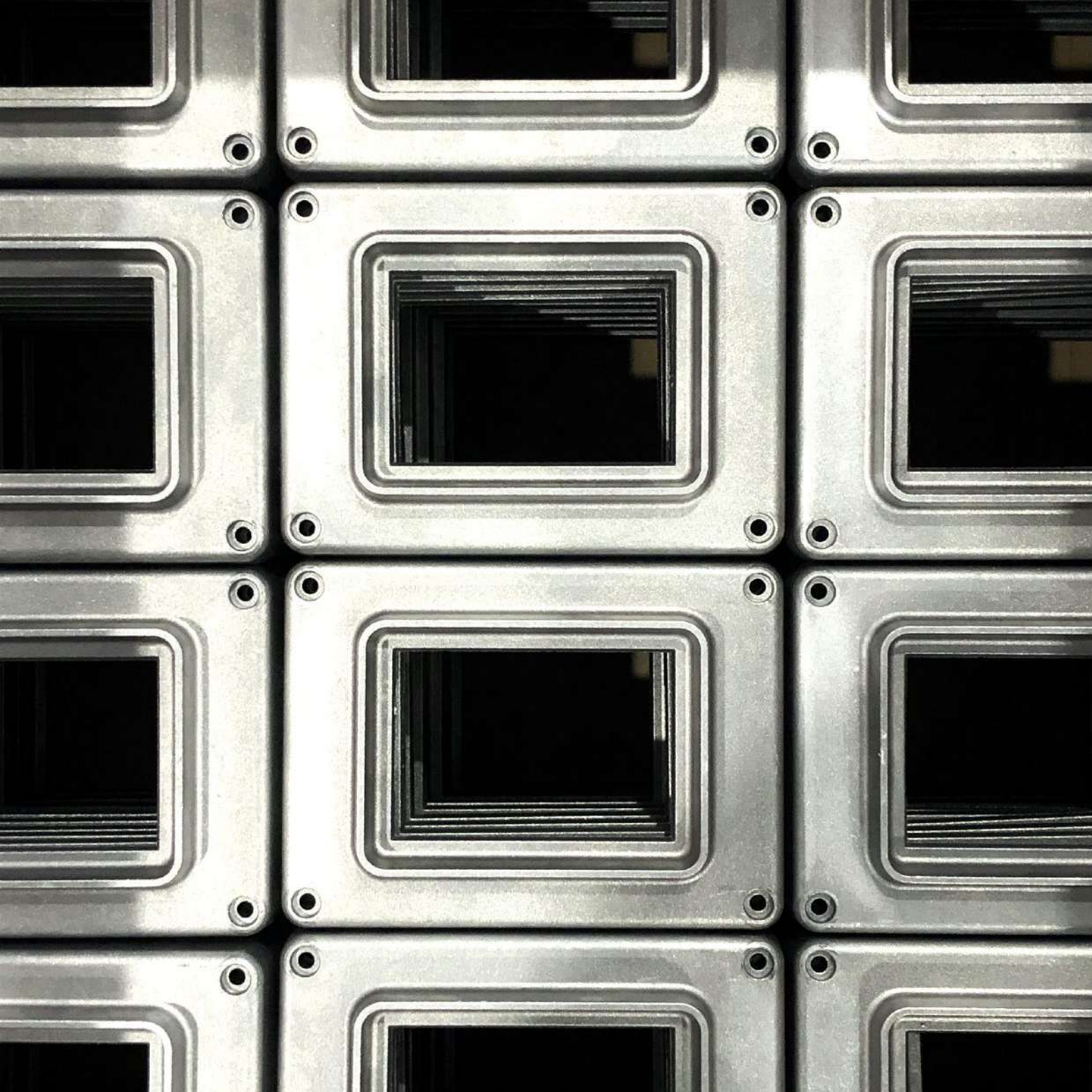




Wallplate

La nostra Wallplate diventa l'elemento che coordina gli impianti nella muratura con i sistemi a vista Genuit. Universalmente adattabile a qualunque prodotto elettrico pre-esistente, Wallplate può essere installata come placca a filo con facilità. Piccola, grande evoluzione.

Our Wallplate becomes the complementary element of wall embedded electrical wiring, adding the touch of Genuit Metal finishes. Universally adaptable to existing electrical products, the Wallplate can be installed as an offset frame without any trouble. A little, yet big evolution.





Black ●
Anodized aluminum

Copper ●
Coppered aluminum

Silver ●
Natural aluminium

Placca tonda

Round cover plate

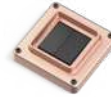
cod. PTF2-finish
dim. Ø 118



Placca 2

Cover plate 2

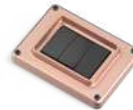
cod. PQF2-finish
dim. 95x95 mm



Placca 3

Cover plate 3

cod. PRF3-finish
dim. 125x95 mm



Placca 5

Cover plate 5

cod. PRF5-finish
dim. 185x95 mm



*Con adattatore scatole da incasso incluso

Una cornice per tutto

One frame for all

La nostra Wallplate diventa l'elemento che coordina gli impianti nella muratura con i sistemi a vista Genuit. Universalmente adattabile a qualunque prodotto elettrico pre-esistente, Wallplate può essere installata come placca a filo con facilità. Piccola, grande evoluzione.

Our Wallplate becomes the complementary element of wall embedded electrical wiring, adding the touch of Genuit Metal finishes. Universally adaptable to existing electrical products, the Wallplate can be installed as an offset frame without any trouble. A little, yet big evolution.



* Inquadra qui per vedere i video tutorial.

* Inquadra qui per vedere i video tutorial.

Black ●
Anodized aluminum

Copper ●
Coppered aluminum

Silver ●
Natural aluminium

Coperchio tondo



Round cover

cod. CT82-finish
dim. Ø 118

Coperchio quadro S



Square cover
small S

cod. CQ95-finish
dim. 95x95 mm

Coperchio quadro M



Square cover
medium M

cod. CQ125-finish
dim. 125x125 mm

Coperchio quadro L



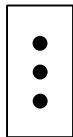
Square cover
big L

cod. CQ155-finish
dim. 155x155 mm

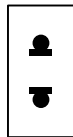
*Con adattatore scatole da incasso incluso

Moduli internazionali

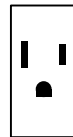
International modules



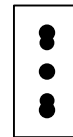
Italian



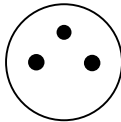
Euro-American



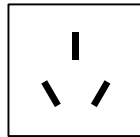
American



Italian



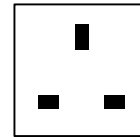
French



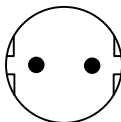
Chinese



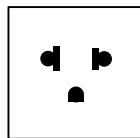
Swiss



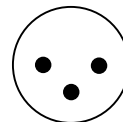
English



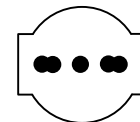
German



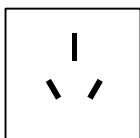
Euro-American



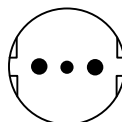
Israeli



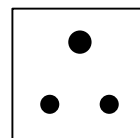
Italian



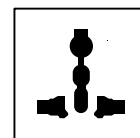
Australian



Italian



English



Multi

Pronta per girare il mondo

Ready to travel the world

I prodotti Genuit come Dot Box, Wallbox e Wallplate sono compatibili con la maggioranza di moduli presa elettrica internazionali standard, rendendo ogni impianto a vista installabile in tutto il mondo.

Genuit products such as Dot Box, Wallbox and Wallplate are compatible with most international electric wall outlet standards, making each architectural wiring system perfect for every part of the world.



* Inquadra qui per vedere i video tutorial.

* Scan here to see all the international modules.



Intervento di restauro Mitreo
Soprintendenza Archeologia,
Belle Arti e Paesaggio per l'area
metropolitana di Roma;
Provincia di Rieti;
Progetto di Emanuela Todini;
anno di realizzazione 2021.



Textures

Le finiture della linea Color riflettono l'approccio eterogeneo con cui il sistema si inserisce negli ambienti. Sei tinte, di cui nero e bianco neutri, specifiche per Dot Box, Flex e Line. Prodotti disponibili anche nella versione Metal in alluminio, dall'aspetto robusto ed al contempo moderno, caratterizzanti le Wallbox ed i corpi illuminanti Globo, Spot e Plafoniera; Ritroviamo le finiture Metal anche nei componenti tecnici in acciaio, come tubolari e raccordi.

The finishes of the Color line reflect the heterogeneous approach with which the system fits in the environments. Six hues, with neutral black and white, specific for Dot Box, Flex e Line. These products are also available in the Metal version, carrying a robust and contemporary feel, with the aluminum finishes adorning the Wallbox, Globo, Spot and Plafoniera lamps; the same Metal nuances can be found in the technical steel components, such as tubes and fittings.



Black

*RAL 9005
Coated aluminium
Coated galvanized steel*



Sand

*RAL 7032
Coated aluminium*



Blue

*RAL 5001
Coated aluminium
Coated galvanized steel*



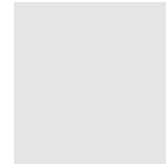
Green

*RAL6016
Coated aluminium
Coated galvanized steel*



Coral

*RAL2012
Coated aluminium
Coated galvanized steel*



White

*RAL 9010
Coated aluminium
Coated galvanized steel*



Black

Anodized aluminium



Copper

Coppered aluminium



Silver

Natural aluminium



Black

Burnished steel



Copper

Coppered steel Copper



Silver

Galvanized steel



GENUIT

Visit and follow us



www.genuit.srl



[genuit_](#)



[genuitsrl](#)



[genuit-srl](#)



[genuit_](#)

MAIN PARTNER



TECNOLOGICAL PARTNER



CREDITS

Art direction | Alessandro Zambelli

Photography | Alessandro Zanoni, ARCHEO, Carlo Stagnotti

Digital image | Mattia Barozzi, Riccardo Soncin

Styling | Giulia Pampuri

Il sistema WALLBOX è un brevetto GENUIT®

Allo scopo di migliorare costantemente la gamma dei propri prodotti, GENUIT® si riserva il diritto di apportare in qualsiasi momento le modifiche che riterrà più opportune.

Colori, immagini e finiture possono variare per motivi relativi alla tecnologia di stampa.

GENUIT srl
Via Mantova 165
46041 Asola (MN) Italy

Tel +39 037674515
P.IVA 02577720200
info@genuit.srl

